

TECNOLOGÍA E INNOVACIÓN

La Inteligencia Artificial: un reto estratégico para las organizaciones



Redacción 20 Mar, 2024 1:25 am

En un mundo empresarial cada vez más digitalizado, comprender y aprovechar el potencial de la Inteligencia Artificial (IA) es fundamental para liderar la innovación y la transformación en cualquier organización.

Si pensamos en la evolución que han llevado las organizaciones desde la era industrial en la forma de dirigir me parece muy oportuna la reflexión de Peter Drucker : «El management de la era industrial tenía trabajadores manuales. El de la era de la información digital tiene trabajadores del conocimiento. **El management de la era de la IA requerirá trabajadores del pensamiento.**»

Es lícito sentir algo de vértigo, pero la idea que está detrás sin duda es la necesidad de integrar este nuevo paradigma en nuestro día a día, ya sea como profesionales, o como organizaciones. La IA ya nos está llevando a **optimizar procesos, mejorar la productividad y centrarnos en las partes que realmente aportan valor.**

Deberemos aprender que hay una inteligencia artificial y una inteligencia humana que deben compartir espacio para mejorar nuestra forma de trabajar y producir. Convencido de que en esta era sin duda el foco serán las personas, cuidando al trabajador y observando al cliente. La Inteligencia Artificial la tenemos que integrar en nuestro mapa personal y profesional, pero especialmente en el mapa estratégico de nuestras organizaciones.

Para dar respuesta a muchas de estas cuestiones recientemente, desde OPEM Universidades, organizamos la mesa redonda online **"Innovación Inteligente: Aprovechando la Inteligencia Artificial para mejorar la estrategia Organizacional"**, a la que puedes tener acceso desde [este enlace](#).

Una temática que desarrollamos en la misma, fueron los **pasos clave para implantar la IA con éxito** en tu empresa, y que aquí resumimos:

- Identifica casos de uso:** Comienza por identificar dónde y cómo puedes aplicar la IA en tu empresa. Analiza quién la utilizará y qué herramientas necesitas implementar.
- Forma a tu equipo:** Es fundamental que tu equipo comprenda el propósito y el funcionamiento de las herramientas de IA. Asegúrate de proporcionar una formación completa y práctica para garantizar su correcta implementación.
- Desarrolla una estrategia integral:** Crea una estrategia detallada para integrar la IA en el modelo estratégico de tu empresa.
- Monitorea y mide el progreso:** La implementación de la IA es un proceso continuo. Establece indicadores clave de rendimiento (KPIs) y realiza un seguimiento constante para identificar nuevos casos de uso y adaptar la formación del equipo según sea necesario.
- Implementa gradualmente:** Adopta un enfoque secuencial y basado en pruebas piloto para la implementación de la IA en tu empresa. A medida que se demuestre su eficacia, intégrala de manera progresiva en el trabajo diario de todos los departamentos.

También hablamos de **ejemplos prácticos de aplicación de la IA en diferentes áreas funcionales de la empresa** como: Legal, administración, Recursos Humanos, Finanzas, Comunicación o Marketing.

La IA está transformando la manera en que las empresas operan en todas las áreas funcionales, optimizando procesos, mejorando la toma de decisiones y potenciando el crecimiento empresarial, y esto nos lleva a una importante conclusión: que la formación es crítica.

En **OPEM Universidades**, a través de nuestra Escuela de Innovación, llevamos trabajando proyectos de formación agile con organizaciones públicas y privadas, y por ello, integrar formación en IA, ha sido un proceso natural y vertebrador.

El **Curso Superior de IA aplicada a la Dirección y Gestión de Empresas** nace de esta convicción: que nuestro trabajo en las organizaciones ya no es el mismo, y que si nuestra competencia utiliza la IA, nosotros perdemos ventaja competitiva. Por ello formar a nuestros equipos es una respuesta, pero no con cualquier formación. Nuestro enfoque del curso, tiene mucho que ver con un análisis del mercado, y ver lo que realmente necesita el entorno directivo que conocemos. La mayoría han tocado IA, sobre todo ChatGPT, pero quieren tener una visión clara, aplicada y vertebrada en la empresa.

Este curso, **titulado por la Universidad a Distancia de Madrid (UDIMA)**, ofrece una perspectiva transversal sobre cómo la IA está transformando los procesos empresariales en áreas que todo líder debe manejar. Está dirigido para directivos, mandos y responsables de cualquier industria o sector, es transversal y accesible para todos, sin importar el nivel de experiencia en IA. Si quieres tener más información puedes obtenerla [aquí](#).

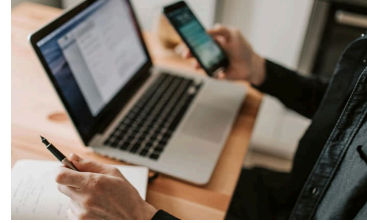
Estamos convencidos del reto estratégico que supone la Inteligencia Artificial para las empresas, públicas o privadas, porque hablamos de procesos de cambio que nos permitan la supervivencia a largo plazo. Terminamos con una reflexión de Jack Welch: "Cuando el ritmo de cambios dentro de la empresa es superado por el ritmo de cambios fuera, el final está cerca".



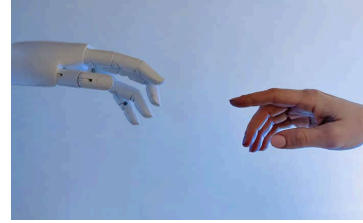
ETIQUETAS

actua Adecco AEDRH aon Aquora aturnos awards of happiness betterfly bros group CHAMPIONMIND cigna healthcare Cobee coffee break Congreso de Compensación Doctine endalia Equipo Humano Expertos Ey Founderz Gi Group Holding Grupo Nortempo HR BOT FACTORY HRIS23 ISDI iseazy itequia Las Caras de la Noticia LHH Nortempo Personio plennio Portada premio literario Premios de Compensación Laboral Premios Salud y Empresa randstad salud y empresa sbc The Adecco Group united heroes Vigilant vip district Wellwo zinkgular

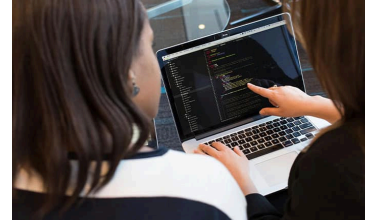
NOTICIAS RELACIONADAS



abril 7, 2024
Tecnología y empleabilidad: la unión de IBM y Fundae por la formación digital en España



abril 6, 2024
10 herramientas de inteligencia artificial para optimizar las ventas



abril 5, 2024
¿Cuáles son las profesiones clave para blindar a las organizaciones contra las ciberamenazas?



abril 5, 2024
Titulaciones en desarrollo de apps móviles e inteligencia artificial para combatir la escasez de talento digital

DEJA UNA RESPUESTA

← Día Mundial de la Felicidad

Rita González, Directora Nacional de Randstad Lea... →



Paso 1 de 3

Más de 15.000 opciones de formación para elegir: cursos, cursos de fp, masters y oposiciones

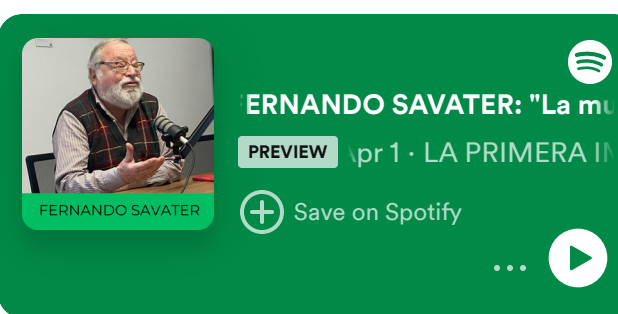
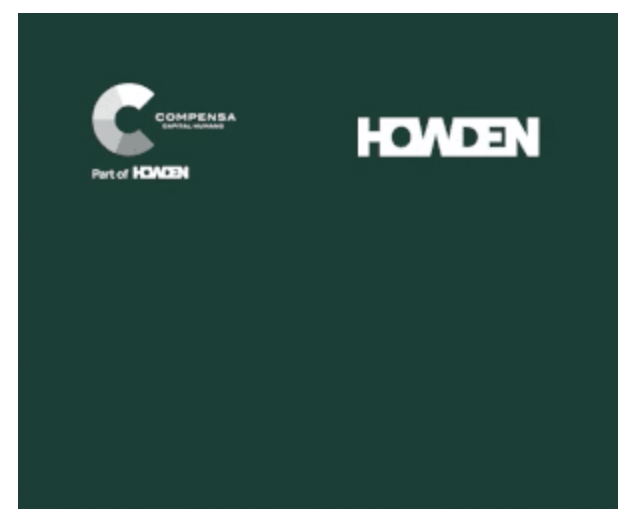
Descubre qué curso estudiar

-
- Estudiar Online/Distancia
 Estudiar en Barcelona
 Estudiar en Madrid

 Estudiar en A Coruña
 Estudiar en Álava
 Estudiar en Albacete
- ¿Qué quieres estudiar?

- Selecciona rango de precios

Buscar



Los lectores opinan

¿Qué medida consideras más importante para potenciar el coaching en tu empresa?

- Incrementar la inversión en programas de coaching ejecutivo
- Integrar el coaching como parte del desarrollo de liderazgo para todos los niveles.
- Establecer una cultura organizacional que promueva la apertura al coaching
- Proporcionar acceso a plataformas digitales de coaching para todos los empleados

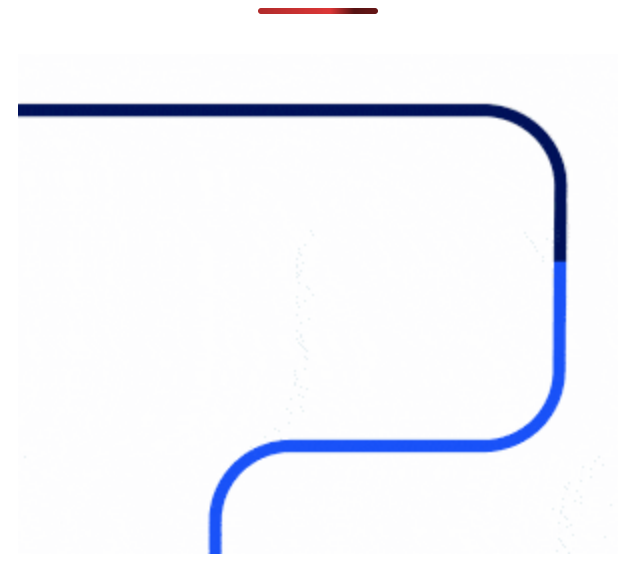
Votar

Ver los resultados

Patrocinado por



Lo más leído



Suscríbete a nuestro boletín